

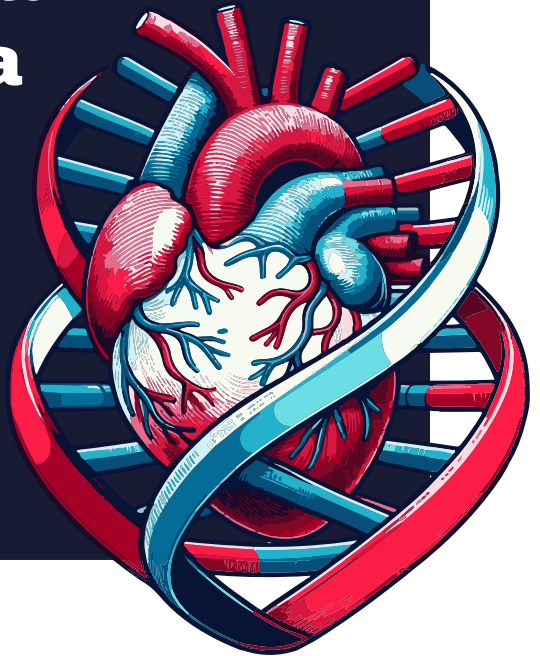
PROGRAMMA PRELIMINARE

**26 e 27 Novembre 2024**

Masterclass su  
**Cardiomiopatia  
Ipertrofica  
Ostruttiva**

**Firenze**

Grand Hotel Baglioni



---

*Il corso si propone di fornire ai partecipanti un quadro esauriente ed aggiornato sulla fisiopatologia, la diagnostica e il trattamento di pazienti con cardiomiopatia ipertrofica, che rifletta l'esperienza di ricerca clinica maturata in oltre 40 anni presso l'Azienda Universitaria Ospedaliera Careggi di Firenze, con l'ausilio di esperti provenienti da altre istituzioni Italiane.*

*Le tematiche trattate sono ampie, e spaziano dalle scienze di base alla cardiocirurgia, dalla diagnosi genetica alle nuove opzioni farmacologiche per il trattamento dell'ostruzione all'efflusso ventricolare sinistro. Il personale docente ha una esperienza diretta nel settore, ed è istruito a mantenere un taglio estremamente pratico, informale ed interattivo durante le relazioni.*

*Accanto alle lezioni frontali in seduta plenaria sono previsti workshop per offrire una panoramica completa, con discussione a piccoli gruppi delle varie opzioni possibili nel processo decisionale clinico-terapeutico, mediante valutazione di dati clinici, genetici e di imaging.*

*Oltre ad un aggiornamento a 360 gradi, il corso ha l'obbiettivo di affrontare le discrepanze e le zone d'ombra tra linee guida e pratica del mondo reale, e di promuovere la creazione di team esperti sul territorio nazionale per la cura dei pazienti con cardiomiopatia ipertrofica.*

# Martedì 26 Novembre 2024

- 10:00** Registrazione dei partecipanti
- 10:15** Saluti e presentazione del corso  
*I. Olivotto; G. Sinagra*
- 10:45** Ruolo delle associazioni pazienti e patient empowerment  
*F. Cecchi*
- 11:15** Diagnosi (Genetica, Echocardiogramma, ECG, RMN, ...)  
*G. Limongelli*
- 11:45** Patient journey e gestione multidisciplinare della patologia  
*M. Graziosi*
- 12:15** Fisiopatologia e meccanismo d'azione degli inibitori  
*R. Coppini*
- 12:45** Discussione
- 13:15** Light lunch
- 14:15** Sessione pratica: l'ecocardiografia nella CMIO, l'interpretazione della RMN e l'interpretazione genetica

**GRUPPO VERDE** - L'ecocardiografia nella CMIO

*M. Graziosi; R. Lillo; C. Lofiego; A. Marchi; F. Re; F. Vagnarelli*

**GRUPPO GIALLO** - L'interpretazione genetica

*F. Cappelli; L. Crotti; F. Girolami; L. Pezzoli*

**GRUPPO BLU** - L'interpretazione della RMN

*A. Camporeale; E. Perugini; M. Pieroni*

---

**15:45** Discussione

**16:15** Coffee break

**16:30** Sessione pratica: l'ecocardiografia nella CMIO, l'interpretazione della RMN e l'interpretazione genetica

**GRUPPO GIALLO** - L'ecocardiografia nella CMIO

*M. Graziosi; R. Lillo; C. Lofego; A. Marchi; F. Re; F. Vagnarelli*

**GRUPPO BLU** - L'interpretazione genetica

*F. Cappelli; L. Crotti; F. Girolami; L. Pezzoli*

**GRUPPO VERDE** - L'interpretazione della RMN

*A. Camporeale; E. Perugini; M. Pieroni*

**18:00** Discussione

**18:30** Chiusura della prima giornata e prossimi passi

# Mercoledì 27 Novembre 2024

**08:30** Registrazione dei partecipanti

**08:45** Riassunto della giornata precedente

*I. Olivotto; G. Sinagra*

**09:00** Sessione pratica: l'ecocardiografia nella CMIO, l'interpretazione della RMN e l'interpretazione genetica

**GRUPPO BLU** - L'ecocardiografia nella CMIO

*M. Graziosi; R. Lillo; C. Lofiego; A. Marchi; F. Re; F. Vagnarelli*

**GRUPPO VERDE** - L'interpretazione genetica

*F. Cappelli; L. Crotti; F. Girolami; L. Pezzoli*

**GRUPPO GIALLO** - L'interpretazione della RMN

*A. Camporeale; E. Perugini; M. Pieroni*

**10:30** Discussione

**11:00** Coffee break

**11:15** Revisione critica dei trial

*E. Bertero*

**11:45** Revisione critica dei trial: focus su CPET e meccanismi di limitazione funzionale

*P. Agostoni*

**12:15** Uso pratico degli inibitori nel mondo reale

*I. Olivotto*

**13:15** Discussione

**13:30** Light lunch

---

**14:30** Come cambia la gestione clinica con un paziente ostruttivo  
*G. Sinagra; P. Stefano*

**15:30** Implicazione del rimodellamento elettrico con gli inibitori della miosina cardiaca  
*L. Calò*

**16:00** Discussione

**16:30** Take home messages  
*I. Olivotto*

**17:00** Chiusura del corso e compilazione del questionario ECM

---

---

## SEGRETERIA SCIENTIFICA

### **Iacopo Olivotto**

Professore Ordinario di Malattie Cardiovascolari  
Università degli Studi di Firenze;  
Azienda Ospedaliera Universitaria Meyer

## ELENCO DOCENTI

Piergiuseppe Agostoni, Milano  
Edoardo Bertero, Genova  
Leonardo Calò, Roma  
Antonia Camporeale, Milano  
Francesco Cappelli, Firenze  
Franco Cecchi, Firenze  
Raffaele Coppini, Firenze  
Lia Crotti, Milano  
Francesca Girolami, Firenze  
Maddalena Graziosi, Bologna  
Rosa Lillo, Roma  
Giuseppe Limongelli, Napoli  
Carla Lofiego, Ancona  
Alberto Marchi, Firenze  
Iacopo Olivotto, Firenze  
Enrica Perugini, Bologna  
Laura Pezzoli, Bergamo  
Maurizio Pieroni, Firenze  
Federica Re, Roma  
Gianfranco Sinagra, Trieste  
Pierluigi Stefàno, Firenze  
Fabio Vagnarelli, Ancona

---

# INFORMAZIONI GENERALI

## SEDE DEL CORSO

Grand Hotel Baglioni  
Piazza dell'Unità Italiana, 6  
50123 Firenze FI  
<https://www.hotelbaglioni.it/it>

## ISCRIZIONE

Il corso è a numero chiuso ed è riservato a 115 partecipanti. L'iscrizione è gratuita.

L'iscrizione al corso comprende:  
partecipazione ai lavori, kit congressuale, attestato di frequenza,  
attestato ECM (agli aventi diritto), coffee break, light lunch



La scheda di iscrizione è disponibile sul portale  
**[www.mcrconference.it](http://www.mcrconference.it)**

*L'iscrizione si intende perfezionata in seguito alla compilazione della scheda on line, previa verifica della disponibilità di posti.*



## PROVIDER ECM

**MCR Conference S.r.l.** ID 489

N. 9,8 crediti assegnati

**Obiettivo formativo:** linee guida - protocolli - procedure

**Professione:** Medico Chirurgo

**Discipline:** Anestesia e Rianimazione; Cardiochirurgia; Cardiologia; Genetica Medica; Geriatria; Medicina dello Sport; Medicina e Chirurgia di Accettazione e di Urgenza; Medicina Generale; Medicina Interna; Pediatria; Pediatria (Pediatri di libera scelta)

**Professione:** Biologo

**Professione:** Infermiere

*Il rilascio della certificazione dei crediti è subordinato alla corrispondenza tra la professione e la disciplina del partecipante e quelle a cui l'evento è destinato, alla partecipazione ad almeno il 90% della durata dei lavori scientifici ed alla riconsegna dei questionari di valutazione e di apprendimento debitamente compilati. Si precisa che è necessario il superamento della prova di apprendimento con almeno il 75% delle risposte corrette.*





CON IL SUPPORTO  
NON CONDIZIONATO DI



SEGRETERIA ORGANIZZATIVA



**MCR Conference Srl**

Via Finlandia, 26

50126 Firenze

☎ 055 4364475

✉ [info@mcrconference.it](mailto:info@mcrconference.it)

[www.mcrconference.it](http://www.mcrconference.it)

